

Régua para a marcação das linhas nodais em corpos de prova de concreto



Código: 10-018-04, **Modelo:** RGPC0224H.

Itens: Régua em aço inoxidável, lapiseira e minas grafite de 2 mm.

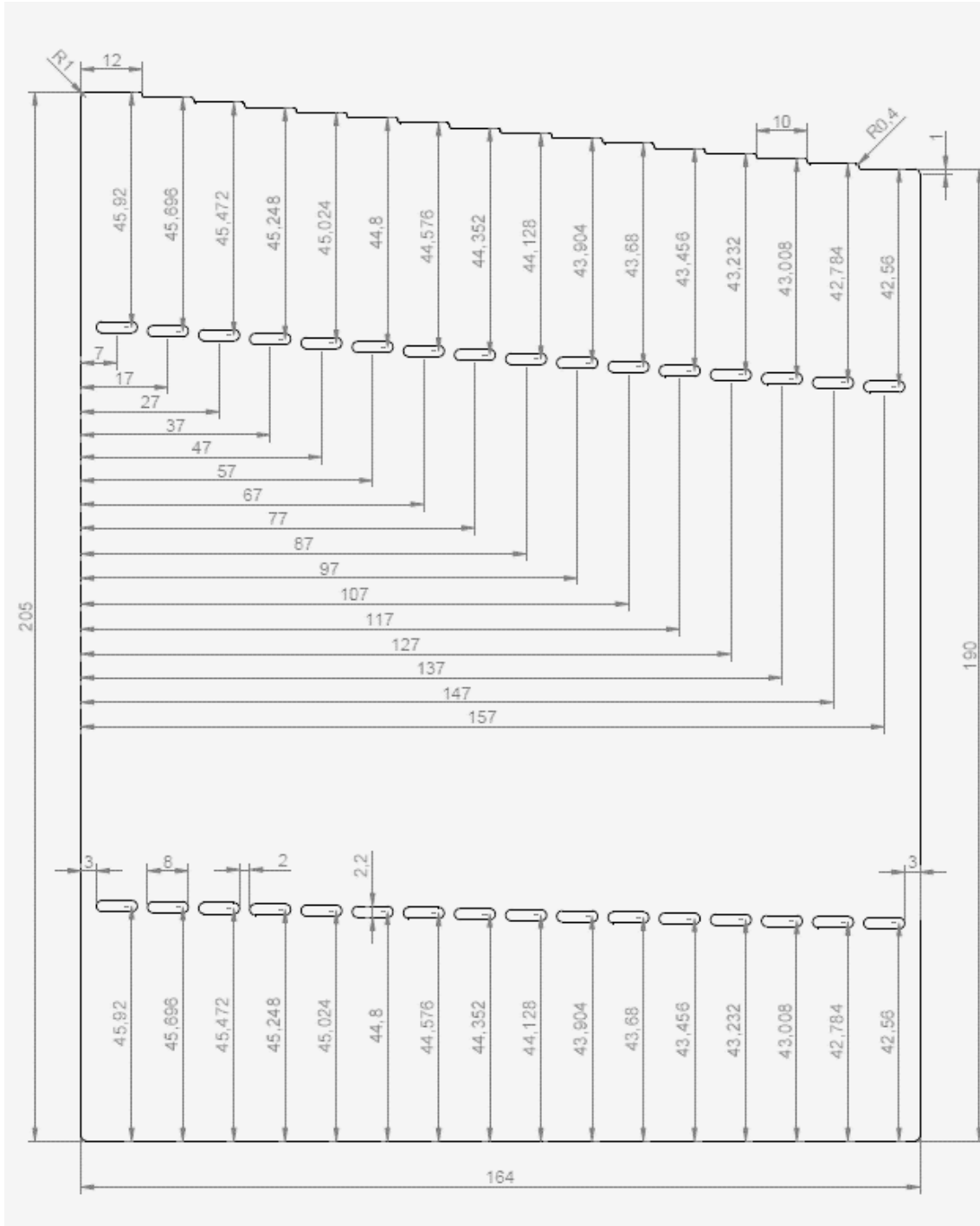
Aplicação: Facilitar a marcação das linhas nodais do modo flexional fundamental em corpos de prova cilíndricos de concreto de 100 x 200 mm conforme ABNT NBR 8522-2:2021.

Geometria e dimensões compatíveis:

Geometria:	Cilíndrica
Diâmetro nominal:	100 mm
Altura nominal:	200 mm
Faixa tolerada para a altura real do CP:	De 190 a 205 mm

Dimensões da régua:

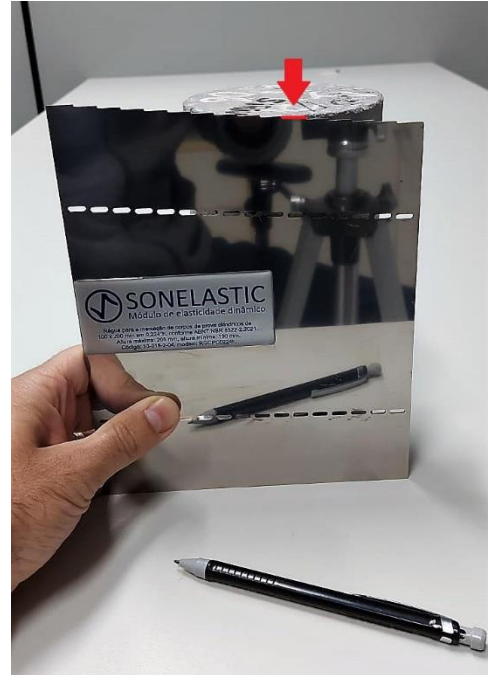
Nota: As janelas para a marcação estão a 0,224h da borda mais próxima.



Guia de utilização:



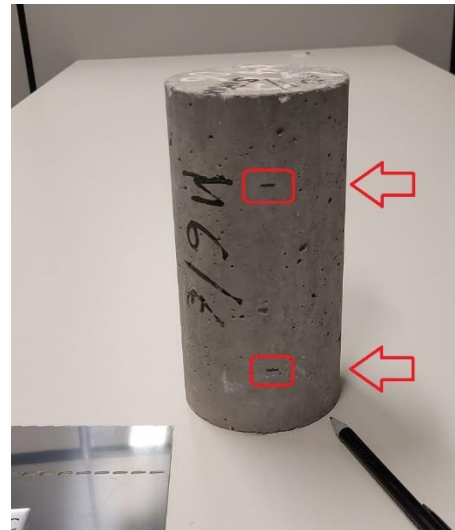
1) Pegue a régua, a lapiseira de 2 mm e o Corpo de Prova.



2) Encoste a régua e encontre o degrau mais próximo da altura do Corpo de Prova. No exemplo, é o de 195 mm.



3) Marque a posição da linha nodal superior e da inferior.



4) Pronto!